



Benjamin Moore®



ekskluzywne farby
portfolio produktów

Inspirujemy i zmieniamy
nasze domy, nasze społeczności
i nasze życie -
jednym pociągnięciem pędzla.



**Amerykańskie farby Premium marki Benjamin Moore
łączą sztukę z nauką i wyznaczają nowe standardy.**

**Tworzą niepowtarzalny klimat wnętrza,
podkreślając ich indywidualny
charakter i styl.**



NIE DO SKOPIOWANIA

Gdy wybierzesz
swoj idealny kolor
nie liczy się nic więcej...



Źródło doskonałości to własna produkcja dwóch najważniejszych komponentów - żywic i kolorantów, które łączymy w technologii GENNEX® COLOR TECHNOLOGY.

Tworzymy ekskluzywne farby w najpiękniejszej kolorystyce, o nieprawdopodobnych parametrach, a wykończone nimi obiekty zyskują indywidualny charakter, prestiż i elegancję.

Lider w segmencie farb Premium

Wyznaczamy nowe standardy i wytyczamy kierunki rozwoju w światowej branży farb.

Wysublimowane kolekcje kolorów, najnowsze trendy, rewolucyjne, opatentowane technologie, troska o ochronę środowiska naturalnego oraz bezpieczeństwo Klientów to kluczowe założenia filozofii, zgodnie z którą powstają farby marki Benjamin Moore.



The legend starts here...

Amerika, rok 1883. Brooklyn. W niewielkim łódcy przy Atlantic Avenue 55 bracia Benjamin i William Moore zakładają „Moore Brothers Paint Company”. Rok później udziały Williama przejmuje trzeci z braci Robert i powstaje koncern „Benjamin Moore & Co.”

Pierwszy produkt, farba wapienna „Moore's Prepared Calsom Finish”, następnie słynna farba klejowa „Muresco” oraz farba cementowa „Moore's Cement Coating” szybko stają się bestsellerami, zapewniając firmie stabilne dochody i mocną pozycję na amerykańskim rynku.



Use Moore Paint

Betty Moore to historyczna, fikcyjna postać wykreowana przez koncern Benjamin Moore & Co., która od 1930 roku przez 30 lat prowadziła pierwszą audycję radiową na temat aranżacji wnętrz. Stworzyła również dział dekoracji „Benjamin Moore's Home Decorating Department”.

Betty rozwiązywała dylematy kolorystyczne, doradzała jak prowadzić prace malarskie, odpowiadała na listy słuchaczy, a wydawane przez nią poradniki stanowiły cenne źródło inspiracji.

Bogato ilustrowane broszury eksponowano w punktach sprzedaży farb, w witrynach widoczne były plakaty promujące zbliżające się programy radiowe i wszyscy z niecierpliwością czekali, by usłyszeć miły głos Betty Moore.

Jej słynny „Benjamin Moore Triangle Club” szybko zyskał szerokie grono wiernych klubowiczów.



Jako pionierzy, już w 2006 roku wprowadziliśmy innowacyjny, ekologiczny system barwienia bazujący na kolorantach, które nie zmieniają poziomu lotnych związków organicznych.

Farby barwione w systemie Gennex® Platform zachowują jedynie śladowe ilości LZO w pełnej gamie od bieli do czerni.

Nasze produkty spełniają najbardziej restrykcyjne normy środowiskowe oraz wymagania systemu certyfikacji budynków LEED® v4 Credit.



The best just got better.
Aura[®] Interior Paint

Wnętrza / farby



WYJĄTKOWA GŁĘBIA KOLORU



AURA

„ColorLock® Technology”



Przełomowa technologia. NOWY WYMIAR KOLORU.

Gdzie nauka łączy się ze sztuką...



Innowacyjny system z „magicznymi mikrokapsułkami”, z pigmentami zamkniętymi w ich wnętrzu, podkreśla piękno koloru i zapewnia doskonałe parametry techniczne.

Rewolucyjne rozwiązanie wyznacza nowe standardy i wyróżnia farby AURA® spośród wszystkich innych dostępnych na rynku.

Dzięki „ColorLock® Technology” uzyskano wyjątkowo eleganckie wykończenie o niespotykanej wcześniej głębi i trwałości koloru oraz doskonałej wytrzymałości i zmywalności.



tradycyjna farba

-  - spoiwo
-  - pigment



„ColorLock® Technology”

Podczas schnięcia tradycyjnej farby cząsteczki pigmentów (żółte) luźno przylegają do cząsteczek spoiwa (niebieskie).

W opatentowanej technologii „ColorLock® Technology” cząsteczki spoiwa (żywicy) otaczają i chronią zamknięte wewnątrz pigmenty formując specyficzne mikrokapsułki. Tak utworzony, innowacyjny układ zupełnie inaczej reaguje na oświetlenie wiernie oddając prawdziwe kolory.

Wnętrza / farby



AURA® Waterborne Interior Paint & Primer Matte N522

Wodorozcieńczalna, wewnętrzna, lateksowa farba akrylowa z rewolucyjną technologią „ColorLock® Technology”. Mat.

Opis: farba akrylowa stanowiąca element innowacyjnego systemu, wykorzystującego najnowocześniejsze rozwiązania połączone w rewolucyjnej technologii „ColorLock® Technology”, przeznaczona do malowania ścian i sufitów oraz elementów wyposażenia (np. drzwi, mebli, szafek, futryn, listew).

Farbę charakteryzuje niespotykana głębia i trwałość koloru, niesamowita siła krycia (maksymalnie dwie warstwy farby nawet przy najciemniejszych odcieniach), doskonała odporność na zmywanie i szorowanie (klasa 1 wg PN-EN 13300), łatwość usuwania plam i zabrudzeń, wyjątkowa rozlewność, krótki czas schnięcia oraz odporność na działanie mikroorganizmów.

Bezpieczna, ekologiczna receptura ze śladową zawartością LZO zapewnia znikomy zapach.

Farba spełnia wymagania LEED® v4 Credit.

Zastosowanie: tradycyjne tynki wapienno-cementowe i cementowe, cienkowarstwowe tynki mineralne i akrylowe, gładzie gipsowe, płyty gipsowo-kartonowe, tapety, budowlane bloczki konstrukcyjne, beton, renowacja powłok dyspersyjnych. Możliwość stosowania na zagruntowanych podłożach drewnianych, drewnopochodnych i metalowych.

Kolorystyka: bazy dostosowane do barwienia w innowacyjnym, ekologicznym systemie GENNEX® Platform.

Pełna gama wyjątkowych kolorów marki Benjamin Moore.

Stopień połysku: mat.

Wydajność: ok. 12 m²/l.

Opakowania: 0,95 l; 3,78 l; 18,9 l.



Wnętrza / farby



AURA® Waterborne Interior Paint & Primer Eggshell N524

Wodorozcieńczalna, wewnętrzna, lateksowa farba akrylowa z rewolucyjną technologią „ColorLock® Technology”. Półmat.

Opis: farba akrylowa stanowiąca element innowacyjnego systemu, wykorzystującego najnowocześniejsze rozwiązania połączone w rewolucyjnej technologii „ColorLock® Technology”, przeznaczona do malowania ścian oraz elementów wyposażenia (np. drzwi, mebli, szafek, futryn, listew).

Produkt może być również stosowany do malowania wnętrz kuchennych.

Farbę charakteryzuje niespotykana głębia i trwałość koloru, niesamowita siła krycia (maksymalnie dwie warstwy farby nawet przy najciemniejszych odcieniach), doskonała odporność na zmywanie i szorowanie (klasa 1 wg PN-EN 13300), łatwość usuwania plam i zabrudzeń, wyjątkowa rozlewność, krótki czas schnięcia oraz odporność na działanie mikroorganizmów. Bezpieczna, ekologiczna receptura ze śladową zawartością LZO zapewnia znikomy zapach.

Farba spełnia wymagania LEED® v4 Credit.

Zastosowanie: tradycyjne tynki wapienno-cementowe i cementowe, cienkowarstwowe tynki mineralne i akrylowe, gładzie gipsowe, płyty gipsowo-kartonowe, tapety, budowlane bloczki konstrukcyjne, beton, renowacja powłok dyspersyjnych. Możliwość stosowania na zagruntowanych podłożach drewnianych, drewnopochodnych i metalowych.

Kolorystyka: bazy dostosowane do barwienia w innowacyjnym, ekologicznym systemie GENNEX® Platform. Pełna gama wyjątkowych kolorów marki Benjamin Moore.

Stopień połysku: półmat.

Wydajność: ok. 12 m²/l.

Opakowania: 0,95 l; 3,78 l.



Wnętrza / farby



AURA® Waterborne Interior Paint & Primer Satin N526

Wodorozcieńczalna, wewnętrzna, lateksowa farba akrylowa z rewolucyjną technologią „ColorLock® Technology”. Satyna.

Opis: farba akrylowa stanowiąca element innowacyjnego systemu, wykorzystującego najnowocześniejsze rozwiązania połączone w rewolucyjnej technologii „ColorLock® Technology”, przeznaczona do malowania ścian oraz elementów wyposażenia (np. drzwi, mebli, szafek, futryn, listew).

Produkt może być również stosowany do malowania wnętrz kuchennych.

Farbę charakteryzuje niespotykana głębia i trwałość koloru, niesamowita siła krycia (maksymalnie dwie warstwy farby nawet przy najciemniejszych odcieniach), doskonała odporność na zmywanie i szorowanie (klasa 1 wg PN-EN 13300), łatwość usuwania plam i zabrudzeń, wyjątkowa rozlewność, krótki czas schnięcia oraz odporność na działanie mikroorganizmów.

Bezpieczna, ekologiczna receptura ze śladową zawartością LZO zapewnia znikomy zapach.

Farba spełnia wymagania LEED® v4 Credit.

Zastosowanie: tradycyjne tynki wapienno-cementowe i cementowe, cienkowarstwowe tynki mineralne i akrylowe, gładzie gipsowe, płyty gipsowo-kartonowe, tapety, budowlane bloczki konstrukcyjne, beton, renowacja powłok dyspersyjnych. Możliwość stosowania na zagruntowanych podłożach drewnianych, drewnopochodnych i metalowych.

Kolorystyka: bazy dostosowane do barwienia w innowacyjnym, ekologicznym systemie GENNEX® Platform.

Pełna gama wyjątkowych kolorów marki Benjamin Moore.

Stopień połysku: satynowy.

Wydajność: ok. 12 m²/l.

Opakowania: 0,95 l; 3,78 l.



Wnętrza / farby



AURA[®] Bath & Spa Waterborne Interior Paint Matte 532

Wodorozcieńczalna, wewnętrzna, lateksowa farba akrylowa z rewolucyjną technologią „ColorLock[®] Technology” przeznaczona do dekoracji łazienek, kuchni i obiektów SPA. Mat.

Opis: farba akrylowa przeznaczona do dekoracji pomieszczeń o wysokiej wilgotności powietrza (łazienek, kuchni, obiektów SPA). Produkt stanowi element innowacyjnego systemu, wykorzystującego najnowocześniejsze rozwiązania połączone w rewolucyjnej technologii „ColorLock[®] Technology”.

Farbę charakteryzuje niespotykana głębia i trwałość koloru, niesamowita siła krycia (maksymalnie dwie warstwy farby nawet przy najciemniejszych odcieniach), doskonała odporność na działanie wysokiej wilgotności oraz mikroorganizmów, najwyższa odporność na zmywanie i szorowanie (klasa 1 wg PN-EN 13300), łatwość usuwania plam i zabrudzeń, wyjątkowa rozlewność, krótki czas schnięcia oraz paroprzepuszczalność.

Bezpieczna, ekologiczna receptura ze śladową zawartością LZO zapewnia znikomy zapach.

Produkt przeznaczony jest zarówno do malowania ścian i sufitów jak również elementów wyposażenia np. drzwi, mebli, szafek, futryn, listew. Farba spełnia wymagania LEED[®] v4 Credit.

Zastosowanie: tradycyjne tynki wapienno-cementowe i cementowe, cienkowarstwowe tynki mineralne i akrylowe, gładzie gipsowe, płyty gipsowo-kartonowe, tapety, budowlane bloczki konstrukcyjne, beton, renowacja powłok dyspersyjnych. Możliwość stosowania na zagruntowanych podłożach drewnianych, drewnopochodnych i metalowych.

Kolorystyka: bazy dostosowane do barwienia w innowacyjnym, ekologicznym systemie GENNEX[®] Platform.

Pełna gama wyjątkowych kolorów marki Benjamin Moore.

Stopień połysku: mat.

Wydajność: ok. 12 m²/l.

Opakowania: 0,95 l; 3,78 l.



Zero plam i zabrudzeń!



REGAL[®]
SELECT



ŚCIANA NICZYM TWIERDZA - nie do zdobycia...

Regal[®] Select Premium Interior Paint & Primer Matte N548

Wodorozcieńczalna, akrylowa farba Premium najnowszej generacji z opatentowaną technologią usuwania zabrudzeń „Stain Release Technology” o niespotykanej odporności na plamy, szorowanie i zmywanie. Mat.

Opis: innowacyjna farba akrylowa przeznaczona do malowania ścian wewnętrznych, szczególnie narażonych na intensywne użytkowanie. Zapewnia wyjątkowy komfort i ogranicza koszty remontów.

Produkt wytwarzany w technologii **Gennex[®] Color Technology** łączy najnowsze osiągnięcia inżynierii chemicznej, własną produkcję żywic i kolorantów z nieprawdopodobnymi parametrami technicznymi.

Rewolucyjna, opatentowana technologia usuwania zabrudzeń „STAIN RELEASE TECHNOLOGY” wykorzystuje kombinację specjalnych wypełniaczy sferycznych oraz nową dyspersję akrylową i stanowi kluczowy element farby.

Innowacyjne rozwiązanie zapewnia **najwyższą odporność warstwy malarskiej na wnikanie plam i zanieczyszczeń, a także niespotykaną odporność na zmywanie i szorowanie na mokro** (klasa 1 wg PN-EN 13300) bez zmiany stopnia matowego wykończenia (nie wybłyszcza się).

Nowoczesna technologia zapobiega absorbowaniu brudu, plam z ketchup'u, musztardy, coli, kawy i zmywalnych markerów w strukturę wykończenia. Zabrudzenia można łatwo usunąć wodą z delikatnym deterгентem.

Farba o niskiej zawartości LZO posiada doskonałą rozlewność, a warstwa malarska jest odporna na działanie mikroorganizmów.

Produkt spełnia wymagania LEED[®] v4 Credit.

Zastosowanie: tradycyjne tynki wapienno-cementowe i cementowe, cienkowarstwowe tynki mineralne i akrylowe, gładzie gipsowe, płyty gipsowo-kartonowe, tapety, budowlane bloczki konstrukcyjne, beton, renowacja powłok dyspersyjnych. Możliwość stosowania na zagruntowanych podłożach drewnianych i drewnopochodnych.

Kolorystyka: biel i bazy pozwalające uzyskać pełną gamę wyjątkowych odcieni w innowacyjnym, ekologicznym systemie barwienia GENNEX[®] Platform.

Stopień połysku: mat.

Wydajność: ok. 12 m²/l.

Opakowania: 0,95 l; 3,78 l; 18,9 l.



Wnętrza / farby



Regal[®] Select Premium Interior Paint & Primer Flat N547

Wodorozcieńczalna, wewnętrzna, lateksowa farba akrylowa do malowania ścian i sufitów, tworząca wyjątkowo eleganckie, trwałe, w pełni matowe wykończenie. Pełny mat.

Opis: wodorozcieńczalna farba akrylowa klasy Premium, przeznaczona do malowania wewnętrznych ścian i sufitów oraz elementów wykończeniowych (np. listew, rozet, gzymsów).

Farba tworzy w pełni matowe wykończenie odporne na umiarkowane zmywanie oraz działanie brudu i podstawowych rodzajów plam np. ketchupu czy kawy.

Produkt charakteryzuje wysoka trwałość, doskonała siła krycia, niska zawartość LZO, krótki czas schnięcia, wysoka odporność na działanie mikroorganizmów oraz wyjątkowe parametry aplikacyjne.

Z uwagi na eleganckie, w pełni matowe wykończenie, farba jest szczególnie polecana do dekoracji reprezentacyjnych przestrzeni, np. salonów.

Produkt spełnia wymagania LEED[®] v4 Credit.

Zastosowanie: tradycyjne tynki wapienno-cementowe i cementowe, cienkowarstwowe tynki mineralne i akrylowe, gładzie gipsowe, płyty gipsowo-kartonowe, tapety, budowlane bloczki konstrukcyjne, beton, renowacja powłok dyspersyjnych. Możliwość stosowania na zagruntowanych podłożach drewnianych i drewnopochodnych.

Kolorystyka: biel i bazy pozwalające uzyskać pełną gamę wyjątkowych odcieni w innowacyjnym, ekologicznym systemie barwienia GENNEX[®] Platform.

Stopień połysku: pełny mat.

Wydajność: ok. 12 m²/l.

Opakowania: 0,95 l; 3,78 l; 18,9 l.



Regal[®] Select Premium Interior Paint & Primer Eggshell N549

Wodorozcieńczalna, akrylowa farba z opatentowaną technologią usuwania zabrudzeń „Stain Release Technology” o doskonałej odporności na plamy, szorowanie i zmywanie. Półmat.

Opis: innowacyjna farba akrylowa przeznaczona do malowania ścian wewnętrznych, szczególnie narażonych na intensywne użytkowanie. Zapewnia wyjątkowy komfort i ogranicza koszty remontów.

Produkt wytwarzany w technologii **Gennex[®] Color Technology** łączy najnowsze osiągnięcia inżynierii chemicznej, własną produkcję żywic i kolorantów z doskonałymi parametrami technicznymi.

Opatentowana technologia usuwania zabrudzeń „STAIN RELEASE TECHNOLOGY” zapewnia najwyższą odporność warstwy malarskiej na wnikanie plam i zanieczyszczeń, a także niespotykaną odporność na zmywanie i szorowanie na mokro (klasa 1 wg PN-EN 13300).

Zabrudzenia i podstawowe rodzaje plam można łatwo usunąć wodą z delikatnym detergentem.

Farba o niskiej zawartości LZO posiada doskonałą rozlewność, a warstwa malarska jest odporna na działanie mikroorganizmów.

Produkt spełnia wymagania LEED[®] v4 Credit.

Zastosowanie: tradycyjne tynki wapienno-cementowe i cementowe, cienkowarstwowe tynki mineralne i akrylowe, gładzie gipsowe, płyty gipsowo-kartonowe, tapety, budowlane bloczki konstrukcyjne, beton, renowacja powłok dyspersyjnych. Możliwość stosowania na zagruntowanych podłożach drewnianych i drewnopochodnych.

Kolorystyka: biel i bazy pozwalające uzyskać pełną gamę wyjątkowych odcieni w innowacyjnym, ekologicznym systemie barwienia GENNEX[®] Platform.

Stopień połysku: półmat.

Wydajność: ok. 12 m²/l.

Opakowania: 0,95 l; 3,78 l; 18,9 l.

NOWA KATEGORIA FARB



SCUFF-X™

TRADYCYJNA FARBA

Farby odporne na czarne ślady i przetarcia od walizek, plecaków, krzeseł, sprzętu sportowego i sprzętów gospodarstwa domowego.

SCUFF-X® Interior Eggshell Finish N485

Wodorozcieńczalna, lateksowa farba akrylowa z innowacyjną technologią „Scuff-Resistant” odporna na czarne ślady i przetarcia przeznaczona do malowania ścian wewnętrznych w przestrzeniach o wysokim natężeniu ruchu. Półmat.

Opis: nowa kategoria farby z rewolucyjną technologią „Scuff-Resistant” zapobiega powstawaniu charakterystycznych czarnych śladów i przetarć podczas przesuwania krzeseł, mebli, kontaktu ścian z walizkami, plecakami, torebkami, koszykami i wózkami w punktach sprzedaży lub łózkami i sprzętem diagnostycznym w szpitalach. Farba poważnie ogranicza koszty związane z utrzymaniem obiektów w czystości oraz wydłuża okres pomiędzy ich remontami.

Jednoskładnikowy produkt przeznaczony do malowania ścian wewnętrznych w przestrzeniach intensywnie eksploatowanych, o wysokim natężeniu ruchu, np. hoteli, sal konferencyjnych, biur, restauracji, szkół, szatni, klubów fitness, samoobsługowych salonów sprzedaży, szpitali, gabinetów zabiegowych, a także wewnątrz mieszkalnych (garderoby, schowki, korytarze, pokoje dziecięce), etc.

Farba tworzy wykończenie o wysokiej odporności na zmywanie i szorowanie na mokro oraz doskonałej odporności na plamy (m.in. z ketchupu, musztardy, kawy, coca-coli).

Produkt posiada krótki czas schnięcia i zapobiega rozwojowi mikroorganizmów.

Farba spełnia wymagania LEED® v4 Credit.

Zastosowanie: tradycyjne tynki wapienno-cementowe i cementowe, cienkowarstwowe tynki mineralne i akrylowe, gładzie gipsowe, płyty gipsowo-kartonowe, tapety, budowlane bloczki konstrukcyjne, beton, renowacja powłok dyspersyjnych. Możliwość stosowania na zagruntowanych podłożach drewnianych i drewnopochodnych.

Kolorystyka: biel i bazy pozwalające uzyskać pełną gamę wyjątkowych kolorów w innowacyjnym, ekologicznym systemie barwienia GENNEX® Platform.

Stopień połysku: półmat.

Wydajność: ok. 10-12 m²/l.

Opakowania: 3,78 l; 18,9 l.



SCUFF-X® Interior Matte Finish N484

Wodorozcieńczalna, lateksowa farba akrylowa z innowacyjną technologią „Scuff-Resistant” odporna na czarne ślady i przetarcia przeznaczona do malowania ścian wewnętrznych w przestrzeniach o wysokim natężeniu ruchu. Mat.

Opis: nowa kategoria farby z rewolucyjną technologią „Scuff-Resistant” zapobiega powstawaniu charakterystycznych czarnych śladów i przetarć podczas przesuwania krzeseł, mebli, kontaktu ścian z walizkami, plecakami, torebkami, koszykami i wózkami w punktach sprzedaży lub łózkami i sprzętem diagnostycznym w szpitalach.

Farba poważnie ogranicza koszty związane z utrzymaniem obiektów w czystości oraz wydłuża okres pomiędzy ich remontami. Jednoskładnikowy produkt przeznaczony do malowania ścian wewnętrznych w przestrzeniach intensywnie eksploatowanych, o wysokim natężeniu ruchu, np. hoteli, sal konferencyjnych, biur, restauracji, szkół, szatni, klubów fitness, samoobsługowych salonów sprzedaży, szpitali, gabinetów zabiegowych, a także wewnątrz mieszkalnych (garderoby, schowki, korytarze, pokoje dziecięce), etc.

Farba tworzy wykończenie o wysokiej odporności na zmywanie oraz odporności na plamy (m.in. z ketchupu, musztardy, kawy, coca-coli). Produkt posiada krótki czas schnięcia i zapobiega rozwojowi mikroorganizmów.

Farba spełnia wymagania LEED® v4 Credit.

Zastosowanie: tradycyjne tynki wapienno-cementowe i cementowe, cienkowarstwowe tynki mineralne i akrylowe, gładzie gipsowe, płyty gipsowo-kartonowe, tapety, budowlane bloczki konstrukcyjne, beton, renowacja powłok dyspersyjnych. Możliwość stosowania na zagruntowanych podłożach drewnianych i drewnopochodnych.

Kolorystyka: biel i bazy pozwalające uzyskać pełną gamę wyjątkowych kolorów w innowacyjnym, ekologicznym systemie barwienia GENNEX® Platform.

Stopień połysku: mat.

Wydajność: ok. 10-12 m²/l.

Opakowania: 3,78 l; 18,9 l.

Wnętrza / farby



Waterborne Ceiling Paint 508

Wodorozcieńczalna, wewnętrzna farba akrylowa z technologią rozpraszania refleksów świetlnych przeznaczona do dekoracji sufitów. Ultra-mat.

Opis: dzięki specjalnej technologii produkt tworzy ultra-matowe wykończenie, maksymalnie redukujące (rozpraszające) niepożądane refleksy świetlne. Farba niweluje optycznie nierówności podłoża, a otrzymane wykończenie sprawia wrażenie idealnej, jednolitej powierzchni pozbawionej jakichkolwiek niedoskonałości.

Produkt służy również do malowania integralnych elementów dekoracyjnych sufitów (np. profili, listew, kasetonów, rozet).

Farbę charakteryzuje wysoka siła krycia, optymalny „czas otwarcia” (schnięcia) pozwalający na eliminację smug, wyjątkowa rozlewność, maksymalnie zredukowana tendencja do kapania podczas aplikacji oraz śladowa zawartość LZO zapewniająca znikomy zapach.

Produkt spełnia wymagania LEED® v4 Credit.

Zastosowanie: tradycyjne tynki wapienno-cementowe i cementowe, cienkowarstwowe tynki mineralne i akrylowe, gładzie gipsowe, płyty gipsowo-kartonowe, tapety, budowlane bloczki konstrukcyjne, beton, renowacja powłok dyspersyjnych. Możliwość stosowania na zagruntowanych podłożach drewnianych i drewnopochodnych.

Kolorystyka: biel i bazy pozwalające uzyskać pełną gamę wyjątkowych odcieni w innowacyjnym, ekologicznym systemie barwienia GENNEX® Platform.

Stopień połysku: ultra-mat.

Wydajność: ok. 10-12 m²/l.

Opakowania: 0,95 l; 3,78 l; 18,9 l.



Wnętrza / farby



ULTRA SPEC[®] 500 Interior Flat T535

Wodorozcieńczalna, wewnętrzna farba akrylowa z innowacyjną technologią „Cross-Linking Resin Technology”, tworząca dekoracyjne i trwałe, w pełni matowe wykończenie. Pełny mat.

Opis: farba akrylowa z innowacyjną technologią „Cross-Linking Resin Technology” przeznaczona do dekoracyjno-ochronnego malowania wewnętrznych ścian i sufitów oraz elementów wykończeniowych (np. rozet, listew, paneli, gzymsów).

Wyjątkowe, opatentowane rozwiązanie „Cross-Linking Resin Technology” zapewnia podwyższoną trwałość wyschniętej warstwy malarskiej (wydłuża jej żywotność) oraz wzmacnia siłę krycia.

Farba ze śladową zawartością LZO jest przyjazna dla środowiska i tworzy w pełni matowe wykończenie odporne na delikatne zmywanie wodą. Produkt charakteryzuje trwałość, wysoka siła krycia, krótki czas schnięcia i doskonałe parametry aplikacyjne.

Farba polecana do dekoracji obiektów mieszkalnych, komercyjnych, użyteczności publicznej i oświaty, obiektów służby zdrowia oraz pomieszczeń branży spożywczej.

Produkt spełnia wymagania LEED[®] v4 Credit.

Zastosowanie: tradycyjne tynki wapienno-cementowe i cementowe, cienkowarstwowe tynki mineralne i akrylowe, gładzie gipsowe, płyty gipsowo-kartonowe, tapety, budowlane bloczki konstrukcyjne, beton, renowacja powłok dyspersyjnych. Możliwość stosowania na zagruntowanych podłożach drewnianych i drewnopochodnych.

Kolorystyka: bazy pozwalające uzyskać pełną gamę wyjątkowych odcieni w innowacyjnym, ekologicznym systemie barwienia GENNEX[®] Platform.

Stopień połysku: pełny mat.

Wydajność: ok. 12 m²/l.

Opakowania: 0,95 l; 3,78 l; 18,9 l.



ULTRA SPEC[®] 500 Interior Eggshell T538

Wodorozcieńczalna, wewnętrzna farba akrylowa z innowacyjną technologią „Cross-Linking Resin Technology”, tworząca dekoracyjne, trwałe i w pełni zmywalne, półmatowe wykończenie. Półmat.

Opis: farba akrylowa z innowacyjną technologią „Cross-Linking Resin Technology” przeznaczona do dekoracyjno-ochronnego malowania wewnętrznych ścian oraz elementów wykończeniowych (np. listew, rozet, gzymsów).

Wyjątkowe, opatentowane rozwiązanie „Cross-Linking Resin Technology” zapewnia podwyższoną trwałość wyschniętej warstwy malarskiej (wydłuża jej żywotność), poprawia odporność na zmywanie oraz zwiększa siłę krycia.

Farba ze śladową zawartością LZO jest przyjazna dla środowiska i tworzy półmatowe wykończenie o doskonałej odporności na zmywanie i szorowanie na mokro (klasa 1 wg PN-EN 13300).

Produkt charakteryzuje trwałość, wysoka siła krycia, krótki czas schnięcia i doskonałe parametry aplikacyjne.

Farba polecana jest do dekoracji obiektów mieszkalnych, komercyjnych, użyteczności publicznej i oświaty, obiektów służby zdrowia oraz pomieszczeń branży spożywczej. Produkt spełnia wymagania LEED[®] v4 Credit.

Zastosowanie: tradycyjne tynki wapienno-cementowe i cementowe, cienkowarstwowe tynki mineralne i akrylowe, gładzie gipsowe, płyty gipsowo-kartonowe, tapety, budowlane bloczki konstrukcyjne, beton, renowacja powłok dyspersyjnych. Możliwość stosowania na zagruntowanych podłożach drewnianych i drewnopochodnych.

Kolorystyka: bazy pozwalające uzyskać pełną gamę wyjątkowych odcieni w innowacyjnym, ekologicznym systemie barwienia GENNEX[®] Platform.

Stopień połysku: półmat.

Wydajność: ok. 12 m²/l.

Opakowania: 0,95 l; 3,78 l; 18,9 l.

Wnętrza / farby



SUPER HIDE® ZERO VOC Interior Flat 355

Wodorozcieńczalna, wewnętrzna farba akrylowa tworząca dekoracyjne i trwałe, w pełni matowe wykończenie. Pełny mat.

Opis: wodorozcieńczalna farba akrylowa przeznaczona do dekoracyjno-ochronnego malowania wewnętrznych ścian i sufitów oraz elementów wykończeniowych (np. listew, rozet, gzymsów).

Farba tworzy w pełni matowe wykończenie.

Produkt charakteryzuje trwałość, doskonała siła krycia, śladowa zawartość LZO, krótki czas schnięcia i doskonałe parametry aplikacyjne.

Produkt spełnia wymagania LEED® v4 Credit.

Zastosowanie: tradycyjne tynki wapienno-cementowe i cementowe, cienkowarstwowe tynki mineralne i akrylowe, gładzie gipsowe, płyty gipsowo-kartonowe, tapety, budowlane bloczki konstrukcyjne, beton, renowacja powłok dyspersyjnych.

Kolorystyka: bazy pozwalające uzyskać bardzo szeroką gamę wyjątkowych odcieni w innowacyjnym, ekologicznym systemie barwienia GENNEX® Platform.

Stopień połysku: pełny mat.

Wydajność: ok. 10-12 m²/l.

Opakowania: 3,78 l; 18,9 l.



SUPER HIDE® ZERO VOC Interior Low Sheen 356

Wodorozcieńczalna, wewnętrzna farba akrylowa tworząca dekoracyjne, trwałe i zmywalne wykończenie o niskim stopniu połysku. Niski połysk.

Opis: wodorozcieńczalna farba akrylowa przeznaczona do dekoracyjno-ochronnego malowania wewnętrznych ścian.

Farba tworzy zmywalne wykończenie o niskim stopniu połysku (znacznie niższym niż „eggshell” w wersji 357).

Produkt charakteryzuje trwałość, doskonała siła krycia, śladowa zawartość LZO, krótki czas schnięcia i doskonałe parametry aplikacyjne.

Produkt spełnia wymagania LEED® v4 Credit.

Zastosowanie: tradycyjne tynki wapienno-cementowe i cementowe, cienkowarstwowe tynki mineralne i akrylowe, gładzie gipsowe, płyty gipsowo-kartonowe, tapety, budowlane bloczki konstrukcyjne, beton, renowacja powłok dyspersyjnych.

Kolorystyka: bazy pozwalające uzyskać bardzo szeroką gamę wyjątkowych odcieni w innowacyjnym, ekologicznym systemie barwienia GENNEX® Platform.

Stopień połysku: niski połysk (niższy niż „eggshell” w wersji 357).

Wydajność: ok. 10-12 m²/l.

Opakowania: 3,78 l; 18,9 l.



SUPER HIDE® ZERO VOC Interior Eggshell 357

Wodorozcieńczalna, wewnętrzna farba akrylowa tworząca dekoracyjne, trwałe i w pełni zmywalne, półmatowe wykończenie. Półmat.

Opis: wodorozcieńczalna farba akrylowa przeznaczona do dekoracyjno-ochronnego malowania wewnętrznych ścian.

Farba tworzy półmatowe wykończenie o najwyższej odporności na szorowanie i zmywanie wodą (klasa 1 wg PN-EN 13300).

Produkt charakteryzuje trwałość, doskonała siła krycia, śladowa zawartość LZO, krótki czas schnięcia i doskonałe parametry aplikacyjne.

Produkt spełnia wymagania LEED® v4 Credit.

Zastosowanie: tradycyjne tynki wapienno-cementowe i cementowe, cienkowarstwowe tynki mineralne i akrylowe, gładzie gipsowe, płyty gipsowo-kartonowe, tapety, budowlane bloczki konstrukcyjne, beton, renowacja powłok dyspersyjnych.

Kolorystyka: bazy pozwalające uzyskać bardzo szeroką gamę wyjątkowych odcieni w innowacyjnym, ekologicznym systemie barwienia GENNEX® Platform.

Stopień połysku: półmat.

Wydajność: ok. 10-12 m²/l.

Opakowania: 3,78 l; 18,9 l.

SPRAWDŹ KOLOR
ZANIM POMALUJESZ
CAŁE WNĘTRZE



Wnętrza / farby



COLOR SAMPLE 200

Tester kolorów. Półmat.

Opis: wewnętrzna farba akrylowa pełniąc rolę testera kolorów przed finalnym malowaniem ściany, sufitu lub całego wnętrza. Produkt daje możliwość przetestowania wybranego odcienia na niewielkim fragmencie podłoża, co ogranicza koszty i eliminuje możliwość pomyłki w przypadku wyboru koloru niezgodnego z oczekiwaniami.

Tester pozwala na weryfikację odcienia na ścianie w warunkach specyficznego oświetlenia panującego we wnętrzu.

Uwaga: ze względu na różnice w rodzaju, jakości oraz stopniu połysku farby służącej do finalnego wykończenia całej powierzchni, a analogicznymi parametrami testerów COLOR SAMPLE 200, kolor próbki na ścianie może odbiegać od odcieni przedstawionych na wzorniku. Różnica może być szczególnie widoczna w przypadku zastosowania farb o stopniu połysku pełny mat lub mat (w porównaniu z półmatowym wykończeniem COLOR SAMPLE 200) oraz najjaśniejszych kolorów z palety „OFF-WHITES”.

Zastosowanie: gruntowane lub malowane powierzchnie ścian lub sufitów.

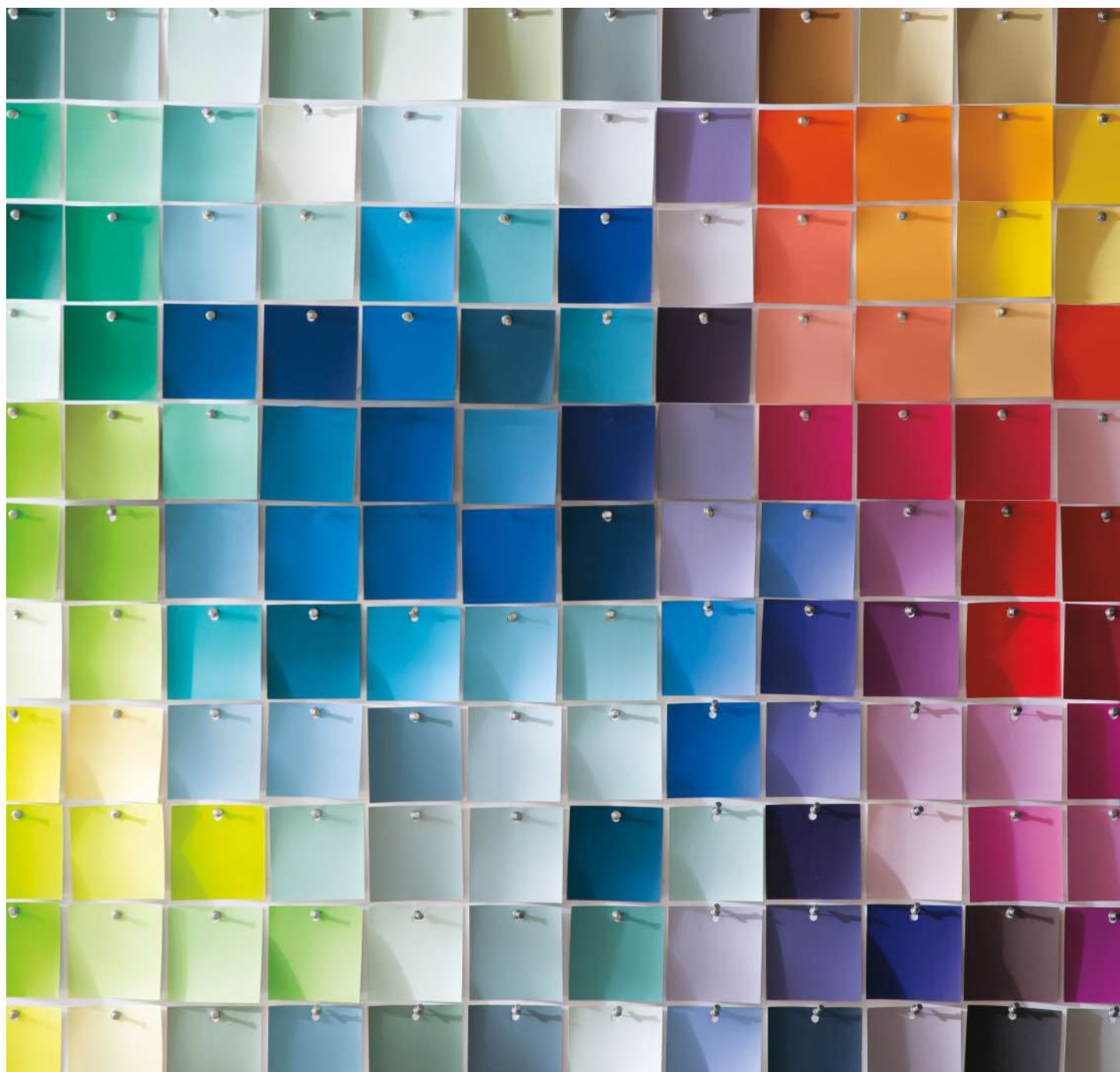
Produkt nie jest przeznaczony do wykonywania miejscowych poprawek.

Kolorystyka: bazy pozwalające uzyskać pełną gamę wyjątkowych odcieni w innowacyjnym, ekologicznym systemie barwienia GENNEX® Platform.

Stopień połysku: półmat.

Wydajność: ok. 2,5-3 m²/opak.

Opakowania: 0,24 l.



Drewno i metal



ADVANCE® Waterborne Interior Alkyd Satin 792

Nowej generacji, wodorozcieńczalna, wewnętrzna emalia alkidowa do drewna i metalu. Satyna.

Opis: ekologiczna, wodorozcieńczalna emalia alkidowa, wykorzystująca najnowsze, innowacyjne technologie.

Produkt przeznaczony do wykończenia podłoża drewnianych i metalowych (malowanych lub zagruntowanych) ekspozowanych wewnątrz budynków - drzwi, mebli, futryn, boazerii, elementów wykończeniowych (np. listew przypodłogowych, balustrad, poręczy, etc.) oraz ścian (malowanie lamperii). Idealne połączenie ekologii, komfortu stosowania i doskonałych parametrów technicznych z pożądanymi właściwościami aplikacyjnymi tradycyjnych, rozpuszczalnikowych emalii alkidowych.

Produkt zapewnia doskonałą rozlewność oraz właściwości wypełnienia i wyrównania podłoża, a wodorozcieńczalna technologia wyeliminowała nieprzyjemny zapach i do minimum zredukowała zjawisko żółknięcia (dwie główne wady tradycyjnych, rozpuszczalnikowych emalii alkidowych).

Emalia tworzy atrakcyjne wizualnie, wyjątkowo odporne i mechanicznie wytrzymałe, zmywalne, satynowe wykończenie o doskonałej sile krycia i wysokiej przyczepności do podłoża.

Produkt cechuje łatwość aplikacji oraz tiksotropia (ograniczona tendencja do spływania z powierzchni pionowych).

Emalia spełnia wymagania LEED® v4 Credit.

Zastosowanie: zagruntowane podłoża drewniane, drewnopochodne i metalowe, tradycyjne tynki wapienno-cementowe i cementowe, cienkowarstwowe tynki mineralne i akrylowe, gładzie gipsowe, płyty gipsowo-kartonowe, tapety, budowlane bloczki konstrukcyjne, beton, renowacja istniejących powłok malarskich.

Kolorystyka: biel i bazy pozwalające uzyskać pełną gamę wyjątkowych odcieni w innowacyjnym, ekologicznym systemie barwienia GENNEX® Platform.

Stopień połysku: satynowy.

Wydajność: ok. 12 m²/l.

Opakowania: 0,95 l; 3,78 l.

Drewno i metal



ADVANCE[®] Waterborne Interior/Exterior Alkyd High Gloss N794

Nowej generacji, wodorocieńczalna, wewnętrzna* emalia alkidowa do drewna i metalu. Wysoki połysk.

Opis: ekologiczna, wodorocieńczalna emalia alkidowa, wykorzystująca najnowsze, innowacyjne technologie. **Produkt przeznaczony do wykończenia podłoży drewnianych i metalowych (malowanych lub zagruntowanych) ekspozowanych wewnątrz* budynków** - drzwi, mebli, futryn, boazerii, elementów wykończeniowych (np. listew przypodłogowych, balustrad, poręczy, etc.) oraz ścian (malowanie lamperii). Idealne połączenie ekologii, komfortu stosowania i doskonałych parametrów technicznych z pożądanymi właściwościami aplikacyjnymi tradycyjnych, rozpuszczalnikowych emalii alkidowych. Produkt zapewnia doskonałą rozlewność oraz właściwości wypełnienia i wyrównania podłoża, a wodorocieńczalna technologia wyeliminowała nieprzyjemny zapach i do minimum zredukowała zjawisko żółknięcia (dwie główne wady tradycyjnych, rozpuszczalnikowych emalii alkidowych). Emalia tworzy atrakcyjne wizualnie, wyjątkowo odporne i mechanicznie wytrzymałe, zmywalne wykończenie w wysokim stopniu połysku o doskonałej sile krycia i wysokiej przyczepności do podłoża.

Produkt cechuje łatwość aplikacji oraz tiksotropia (ograniczona tendencja do spływania z powierzchni pionowych).

Emalia spełnia wymagania LEED[®] v4.

Zastosowanie: zagruntowane podłoża drewniane, drewnopochodne i metalowe, tradycyjne tynki wapienno-cementowe i cementowe, cienkowarstwowe tynki mineralne i akrylowe, gładzie gipsowe, płyty gipsowo-kartonowe, tapety, budowlane bloczki konstrukcyjne, beton, renowacja istniejących powłok malarskich.

Kolorystyka: biel i bazy pozwalające uzyskać pełną gamę wyjątkowych odcieni w innowacyjnym, ekologicznym systemie barwienia GENNEX[®] Platform.

Stopień połysku: wysoki połysk.

Wydajność: ok. 12 m²/l.

Opakowania: 0,95 l; 3,78 l.

* W przypadku niewielkich fragmentów podłoża, np. metalowych i drewnianych drzwi, futryn, ram okiennych z drewna cedrowego lub sekwoi, produkt może być stosowany w zewnętrznej atmosferze. Nie stosować do wykończenia zewnętrznych podłoży sosnowych lub innych miękkich gatunków drewna.

Elewacje / farby



AURA® Waterborne Exterior Paint Satin U631

Wodorozcieńczalna, elewacyjna, farba akrylowa z rewolucyjną technologią „ColorLock® Technology”, tworząca wykończenie o najwyższej odporności na działanie czynników klimatycznych i niespotykanej trwałości koloru. Satyna.

Opis: elewacyjna farba akrylowa, wykorzystująca najnowocześniejsze rozwiązania połączone w innowacyjnej technologii „ColorLock® Technology”, która zapewnia niespotykaną trwałość i odporność na czynniki klimatyczne oraz doskonałe parametry techniczne wykończenia.

Farba recepturowana z wykorzystaniem Gennex® Color Technology przeznaczona jest do ochrony i dekoracji tradycyjnych elewacji mineralnych, betonowych, drewnianych, płyt włókno cementowych oraz sidingu winylowego i aluminiowego. Produkt zapewnia ekstremalną odporność na oddziaływanie opadów deszczowych, w tym na strumienie wody niesionych silnym wiatrem (tzw. Wind Driven Rain Test), wahania temperatury, promieniowania UV, soli mineralnych i środowiska alkalicznego.

Wykończenie wykazuje doskonałą odporność na przyłączanie zanieczyszczeń - brudu, pyłów, sadzy, etc. Farbę charakteryzuje doskonała trwałość koloru w zewnętrznej ekspozycji, wysoka hydrofobowość (bardzo niska nasiąkliwość), paroprzepuszczalność, elastyczność i odporność na działanie mikroorganizmów.

Produkt wydłuża sezon prac elewacyjnych - może być aplikowany przy minimalnej temperaturze podłoża +1.7°C.

Zastosowanie: tradycyjne tynki wapienno-cementowe i cementowe, cienkowarstwowe tynki mineralne i akrylowe w BSO, budowlane bloczki konstrukcyjne, nieszkliwiona cegła, beton, płyty OSB, płyty włókno-cementowe, renowacja powłok dyspersyjnych, zagruntowane podłoża drewniane, tworzywa sztuczne i podłoża metalowe.

Kolorystyka: biel i bazy pozwalające uzyskać pełną gamę wyjątkowych kolorów w innowacyjnym, ekologicznym systemie GENNEX® Platform.

Stopień połysku: satynowy.

Wydajność: ok. 7-10 m²/l.

Opakowania: 0,95 l; 3,78 l.





Elewacje / farby



ELEMENT GUARD[®] Exterior Flat U763

Wodorozcieńczalna, elewacyjna, farba akrylowa klasy PREMIUM, tworząca wykończenie o wysokiej trwałości i odporności na działanie czynników klimatycznych, szczególnie na działanie wilgoci. Pełny mat.

Opis: wodorozcieńczalna, dyspersyjna farba akrylowa recepturowana z wykorzystaniem **Gennex[®] Color Technology**, przeznaczona do ochrony i dekoracji tradycyjnych elewacji mineralnych, drewnianych, cegły, betonu oraz sidingu winylowego. Produkt rozwiązuje powszechny problem prowadzenia prac malarskich w warunkach potencjalnego zagrożenia wczesnymi opadami atmosferycznymi i może być aplikowany min. 60 minut* przed spodziewanym deszczem.

Farba zapewnia doskonałą trwałość i odporność na działanie czynników atmosferycznych, szczególnie wilgoci, w tym na strumieniu wody niesionych silnym wiatrem (tzw. Wind Driven Rain Test), wahania temperatury, oddziaływanie promieniowania UV, soli mineralnych, środowiska alkalicznego oraz zanieczyszczeń powietrza. Wykończenie wykazuje wysoką hydrofobowość (bardzo niską nasiąkliwość), paroprzepuszczalność, elastyczność, doskonałą trwałość koloru oraz odporność na działanie mikroorganizmów. Farba wydłuża sezon prac elewacyjnych - może być aplikowana przy minimalnej temperaturze podłoża +1.7°C.

Zastosowanie: tradycyjne tynki wapienno-cementowe i cementowe, cienkowarstwowe tynki mineralne i akrylowe w BSO (bezsypinowe systemy ociepleń), budowlane bloczki konstrukcyjne, nieszkliwiona cegła, beton, renowacja powłok dyspersyjnych, zagruntowane podłoża drewniane oraz z tworzyw sztucznych.

Kolorystyka: biel i bazy pozwalające uzyskać pełną gamę wyjątkowych odcieni w innowacyjnym, ekologicznym systemie GENNEX Platform.

Stopień połysku: pełny mat.

Wydajność: ok. 7-10 m²/l.

Opakowania: 3,78l.

* podany przedział czasowy znajduje zastosowanie w przypadku malowania podłoży takich jak gruntowane lub malowane wcześniej tynki mineralne oraz drewno w temperaturze +25°C i wilgotności względnej powietrza 50%. W tych samych warunkach, w przypadku podłoży niechlonych jak siding winylowy, przedział czasowy musi ulec znacznemu wydłużeniu. UWAGA: w wymienionych powyżej warunkach, warstwa malarska po 60 minutach od aplikacji jest odporna na przelotne i nieintensywne opady deszczu. Nie bierzemy odpowiedzialności za ewentualne uszkodzenie wymalowania (np. częściowe zmycie, powstanie plam i przebarwień lub pęcherzy) na skutek oddziaływania ulewnego deszczu, szczególnie długotrwałego.



Beton (posadzki)



GARAGEGUARD® Low Odor Water Based 2 Part Epoxy Semi Gloss EGG-XXX

Nowej generacji, wodorozcieńczalna, dwuskładnikowa emalia epoksydowa do malowania posadzek betonowych ekspozowanych wewnątrz budynków. Półpołysk.

Opis: dwukomponentowa, katalizowana emalia epoksydowa tworząca połyskliwe wykończenie o bardzo wysokiej trwałości i wytrzymałości porównywalnej z parametrami tradycyjnych odpowiedników rozpuszczalnikowych.

Emalię charakteryzuje doskonała odporność chemiczna oraz mechaniczna (na ścieranie, zarysowanie i uderzenia), odporność na oddziaływanie rozgrzanych opon samochodowych i intensywny ruch pieszy, a także znikomy zapach.

Produkt może być nanoszony na większość spotykanych powłok bez ryzyka naruszenia istniejącego wymalowania.

Emalia polecana w zakresie wykończenia surowych oraz malowanych posadzek betonowych w garażach, magazynach, piwnicach oraz innych podłożach betonowych w obiektach mieszkalnych, komercyjnych (również przemysłowych, z wyjątkiem tych podlegających bardzo intensywnemu obciążeniu mechanicznemu i nasileniu ruchu), szkołach, zakładach z branży spożywczej oraz obiektach służby zdrowia. Produkt nie polecany do malowania podłoża narażonych na stałe oddziaływanie wody ciekłej (zanurzenie) oraz środowiska kwasowego.

Zastosowanie: niemalowane lub malowane podłoża betonowe ekspozowane wewnątrz budynków.

Kolorystyka: bazy „Tint Kit EGG-111S” oraz „Neutral Kit EGG-190S” pozwalające uzyskać pełną gamę 23 kolorów z palety „GarageGuard” w systemie BENJAMIN MOORE® COLOR PREVIEW®.

Stopień połysku: półpołysk.

Wydajność: ok. 6-8 m²/l.

Opakowania: 3,78 l (zestaw emalia/utwardzacz - po zmieszaniu 3,78 l).



Grunty



COROTECH® Clear Acrylic Sealer V027

Wodorozcieńczalny preparat akrylowy do gruntowania i wzmacniania podłoży gipsowych oraz tynków mineralnych, a także ochrony wymalowań akrylowych i efektów dekoracyjnych wewnątrz lub na zewnątrz budynków.

NIEZASTĄPIONY NA GŁADZIACH GIPSOWYCH.

Opis: transparentny preparat akrylowy przeznaczony do gruntowania podłoży budowlanych eksponowanych wewnątrz i na zewnątrz budynków. Z uwagi na doskonałe właściwości penetrujące i wzmacniające produkt jest szczególnie polecany jako **warstwa konsolidująca na gładziach gipsowych oraz osłabionych powierzchniowo tynkach mineralnych**. Produkt może również pełnić rolę warstwy ochronnej na wymalowaniach i tynkach akrylowych oraz na efektach dekoracyjnych, a także rolę lakieru na wewnętrznych, pionowych podłożach drewnianych (podbarwiony może zostać użyty jako bejca dekoracyjna do wykonywania przecieków, również na elewacjach).

Zaimpregnowane podłoża zewnętrzne wykazują doskonałą trwałość i wysoką odporność na działanie czynników atmosferycznych, tworzenie pęcherzy, wykwyty solne i kredowanie.

Preparat charakteryzuje łatwość aplikacji, krótki czas schnięcia oraz możliwość rozcieńczenia wodą w proporcji 1:1 - 1:4 (zależnie od rodzaju podłoża, stanu zachowania oraz chłonności).

Zastosowanie:

podłoża wewnętrzne: tradycyjne tynki wapienno-cementowe i cementowe, gładzie gipsowe, płyty gipsowo-kartonowe, budowlane bloczki konstrukcyjne, beton i drewno, impregnacja powłok akrylowych i tynków dekoracyjnych.

podłoża zewnętrzne: tradycyjne tynki wapienno-cementowe i cementowe, cienkowarstwowe tynki mineralne i akrylowe, budowlane bloczki konstrukcyjne i beton, impregnacja powłok akrylowych i tynków dekoracyjnych.

Kolorystyka: preparat transparentny po wyschnięciu (możliwość podbarwiania w systemach kolorowania marki Benjamin Moore).

Stopień połysku: półmat.

Wydajność: od 8 m²/l (zależnie od proporcji rozcieńczenia oraz rodzaju i chłonności podłoża).

Opakowania: 0,95 l; 3,78 l; 18,9 l.



SUPER HIDE® ZERO VOC Interior Latex Primer 354

Wodorozcieńczalna, akrylowa farba gruntująca do ścian wewnętrznych i sufitów.

Opis: wodorozcieńczalna farba akrylowa do gruntowania wewnętrznych ścian i sufitów oraz elementów wykończeniowych (np. listew przysufitowych, rozet i gzymsów).

Produkt stosowany przed aplikacją wodorozcieńczalnych farb ściennych koncernu Benjamin Moore & Co.

Farba gruntująca ze śladową ilością LZO posiada wysoką siłę krycia, krótki czas schnięcia, ogranicza zużycie farby nawierzchniowej (oszczędność czasu i kosztów wymalowania), wyrównuje i redukuje chłonność podłoża, wzmacnia jego strukturę, ujednolica kolorystycznie i zapewnia doskonałą przyczepność farby nawierzchniowej.

Produkt spełnia wymagania LEED® v4 Credit.

Zastosowanie: tradycyjne tynki wapienno-cementowe i cementowe, cienkowarstwowe tynki mineralne i akrylowe, gładzie gipsowe, płyty gipsowo-kartonowe, tapety, budowlane bloczki konstrukcyjne, beton, renowacja powłok dyspersyjnych.

Kolorystyka: biel pozwalająca uzyskać szeroką gamę pastelowych odcieni w innowacyjnym, ekologicznym systemie barwienia GENNEX® Platform.

Stopień połysku: pełny mat.

Wydajność: ok. 10-12 m²/l.

Opakowania: 3,78 l; 18,9 l.

Grunty



FRESH START® High-Hiding All Purpose Primer 046

Wodorozcieńczalna, akrylowa farba gruntująca izolująca plamy i zacieki przeznaczona do zastosowań wewnętrznych i zewnętrznych.

Opis: farba gruntująca przeznaczona do problematycznych podłoży eksponowanych wewnątrz i na zewnątrz budynków, dostępna w dwóch wersjach oznaczonych symbolami „046 00” (biel) oraz „046 04” (baza Deep Color Base do ciemnych odcieni), która doskonale izoluje tłuste plamy, zacieki wodne i z rdzy, graffiti, migrację tanin z drzewa cedrowego i sekwoi, osady nikotynowe, plamy bitumiczne, sadzę oraz ślady kredek. Produkt posiada wysoką odporność na działanie mikroorganizmów, maksymalną siłę krycia (szczególnie doceniana w przypadku diametralnej zmiany kolorystyki podłoża, np. z brązu na biel), właściwości wypełniające i wysoką przyczepność. Ogranicza zużycie farby nawierzchniowej, zapewnia jej doskonałą przyczepność, wyrównuje i redukuje chłonność podłoża, wzmacnia jego strukturę oraz ujednolica kolorystycznie. Produkt spełnia wymagania LEED® v4 Credit.

Baza „046 04”, barwiona na ciemne kolory, stosowana jest przed aplikacją farb nawierzchniowych w intensywnych lub trudno kryjących odcieniach. Produkt polecany do gruntowania ścian i sufitów, futryn, listew, drzwi, płytek ceramicznych, okładzin i elementów z PCV (np.: sidingu, rynien), a także elewacji mineralnych i drewnianych.

Zastosowanie:

podłoża wewnętrzne: tradycyjne tynki wapienno-cementowe i cementowe, cienkowarstwowe tynki mineralne i akrylowe, gładzie gipsowe, płyty gipsowo-kartonowe, tapety, budowlane bloczki konstrukcyjne, beton, drewno i podłoża drewnopochodne, płytki ceramiczne, szlifowane PCV, metal (stal ocynkowana oraz aluminium), renowacja powłok malarskich.

podłoża zewnętrzne: tradycyjne tynki wapienno-cementowe i cementowe, cienkowarstwowe tynki mineralne i akrylowe, budowlane bloczki konstrukcyjne, beton, drewno, szlifowane PCV i metal (stal ocynkowana oraz aluminium), renowacja powłok malarskich.

Kolorystyka: wersja „046 00” - biel oraz możliwość kolorowania na pastelowe odcienie w systemie barwienia GENNEX® Platform. Wersja „046 04” (baza Deep Color Base) - intensywne, ciemne kolory w systemie barwienia.

Stopień połysku: mat.

Wydajność: ok. 11 m²/l.

Opakowania: 0,95 l; 3,78 l.



Grunty



STIX[®] Waterborne Bonding Primer SXA-110

Wodorozcieńczalna, akrylowo-uretanowa farba gruntująca zapewniająca niespotykaną przyczepność do większości problematycznych podłoży wewnętrznych i zewnętrznych.

Opis: akrylowo-uretanowa farba gruntująca pełniąca rolę promotora adhezji. Produkt zapewnia niespotykaną przyczepność do większości problematycznych podłoży eksponowanych wewnątrz i na zewnątrz budynków: PCV, tworzyw sztucznych, szkła, płytek ceramicznych, okładzin szklonych, włókna szklanego, stali ocynkowanej, aluminium. Farba gruntująca może być również stosowana do gruntowania tynków mineralnych, płyt gipsowo-kartonowych, metali nieżelaznych oraz fragmentarycznego gruntowania podłoża drewnianych w warunkach, w których niska temperatura podłoża stanowi problem do stosowania konwencjonalnych gruntów. Produkt tworzy ekstremalnie trwałą i wytrzymałą warstwę, na którą można nanieść większość rodzajów farb nawierzchniowych lub emalii, m.in. alkidowych, akrylowych, uretanowych lub epoksydowych (także dwukomponentowych). Farbę gruntującą charakteryzuje niska zawartość LZO oraz właściwości wyrównujące. Nie stosować do gruntowania podłoży zanurzonych w wodzie lub narażonych na ciągły kontakt z wodą ciepłą.

Zastosowanie:

podłoża wewnętrzne: PCV, tworzywa sztuczne (z wyjątkiem polipropylenu PP, polietylenu PE i Kynaru PVDF), szkło, płytki ceramiczne, okładziny szklone, włókno szklane, metale nieżelazne (stal ocynkowana, aluminium), tynki mineralne, beton, płyty gipsowo-kartonowe, podłoża drewniane oraz drewnopochodne (np. MDF).

podłoża zewnętrzne: PCV, tworzywa sztuczne (z wyjątkiem polipropylenu PP, polietylenu PE i Kynaru PVDF), szkło, płytki ceramiczne, okładziny szklone, włókno szklane, metale nieżelazne (stal ocynkowana, aluminium), tynki mineralne, beton, podłoża drewniane (jedynie fragmentaryczne gruntowanie).

Kolorystyka: biel pozwalająca uzyskać szeroką gamę pastelowych odcieni w systemie barwienia BENJAMIN MOORE[®] COLOR PREVIEW[®].

Stopień połysku: mat.

Wydajność: ok. 10 m²/l.

Opakowania: 0,95 l; 3,78 l.



ULTRA SPEC[®] MANSORY INTERIOR/EXTERIOR 100% ACRYLIC SEALER 608

Wodorozcieńczalna, akrylowa farba gruntująca o doskonałej odporności na wysoką alkalność podłoża (do 13 pH) przeznaczona do elewacji budynków oraz podłoży wewnętrznych.

Opis: wodorozcieńczalna farba akrylowa do gruntowania surowych lub malowanych, wewnętrznych i zewnętrznych podłoży mineralnych. Produkt stanowi profesjonalny system malarski z farbami elewacyjnymi AURA[™] U631 i ELEMENT GUARD[™] U763 oraz z farbami wewnętrznymi koncernu Benjamin Moore & Co. Farba gruntująca posiada doskonałą odporność na działanie alkalnego środowiska (aż do 13 pH), dzięki czemu wyraźnie skraca czas sezonowania tynków mineralnych przed ich gruntowaniem i malowaniem. Ma to decydujący wpływ na redukcję kosztów realizacji prac malarskich (skrócenie czasu wynajęcia rusztowar). Produkt zapewnia doskonałą przyczepność do podłoża, redukuje jego porowatość, wyrównuje i redukuje chłonność, wzmacnia jego strukturę, ujednolica kolorystycznie oraz ogranicza zużycie farby elewacyjnej. Farba gruntująca spełnia wymagania LEED[™] v4 Credit.

Zastosowanie:

podłoża wewnętrzne: tradycyjne tynki wapienno-cementowe i cementowe, cienkowarstwowe tynki mineralne, budowlane bloczki konstrukcyjne, beton, renowacja powłok malarskich.

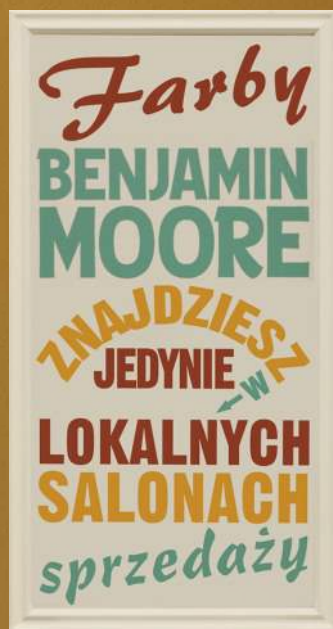
podłoża zewnętrzne: tradycyjne tynki wapienno-cementowe i cementowe, cienkowarstwowe tynki mineralne, budowlane bloczki konstrukcyjne, beton, renowacja powłok malarskich.

Kolorystyka: biel oraz możliwość kolorowania na kolory pastelowe w innowacyjnym, ekologicznym systemie barwienia GENNEX[™] Platform.

Stopień połysku: pełny mat.

Wydajność: ok. 6-10 m²/l.

Opakowania: 3,78 l; 18,9 l.



Farby **Benjamin Moore**
znajdziesz **jedynie**
w lokalnych salonach
sprzedaży.



Produkty uzupełniające



BENJAMIN MOORE® Extender 518

Wodorozcieńczalny preparat akrylowy wydłużający czas schnięcia farb lateksowych.

Opis i zastosowanie: transparentny preparat akrylowy, stanowiący dodatek wydłużający „czas otwarcia” i schnięcia wodorozcieńczalnych farb lateksowych koncernu Benjamin Moore & Co., przeznaczonych do zastosowań wewnętrznych i zewnętrznych.

Produkt może również pełnić rolę rozcieńczalnika i jest szczególnie polecany podczas aplikacji farb wodorozcieńczalnych w warunkach wilgotności względnej powietrza poniżej 45%, przy bezpośrednim nasłonecznieniu lub w pomieszczeniu o intensywnej wymianie powietrza.

Użycie produktu nie wpływa na parametry techniczne wyschniętej powłoki.

Preparat nie jest przeznaczony do samodzielnego stosowania oraz do łączenia z produktami rozpuszczalnikowymi i wodorozcieńczalnymi emaliami alkidowymi.

Kolorystyka: preparat transparentny.

Wydajność: dodatek maks. 235 ml preparatu na 3,78 l farby.

Opakowania: 0,48 l; 0,95 l.

Niezawodny sposób
na malowanie
w wysokich
temperaturach.



Zrównoważony rozwój to jeden z głównych elementów naszej strategii.

Rozwijamy pionierskie technologie i tworzymy produkty najbardziej przyjazne dla Ciebie, Twoich najbliższych i środowiska naturalnego.



Wszystkie nasze farby sygnowane logotypem Benjamin Moore Green Promise[®] spełniają lub przewyższają restrykcyjne wymagania i normy LEED[®], Green Seal GS-11 2015 Standard, CDPH, CHPS (Collaborative for High Performance Schools) i MASTER PAINTER INSTITUTE.

Jako lider w zakresie proekologicznych rozwiązań, już w 2006 roku wprowadziliśmy innowacyjny, ekologiczny system barwienia Gennex[®] Platform bazujący na kolorantach, które nie zmieniają poziomu lotnych związków organicznych.

Nasze farby wewnętrzne produkowane są w ekologicznej i przyjaznej formule ze śladową lub niską zawartością LZO* (zależnie od rodzaju produktu), niezależnie od wybranego koloru.

Benjamin Moore Green Promise[®] to gwarancja ekologii i bezpieczeństwa oraz bezkompromisowej jakości.

* Zgodnie z wytycznymi „The European Council of the Paint, Printing Ink, and Artist's Colours Industry” (CEPE) oraz „British Coating Federation”.



NIE WIESZAJ ROWERU POD SUFITEM,
by chronić ściany przed
CZARNYMI ŚLADAMI

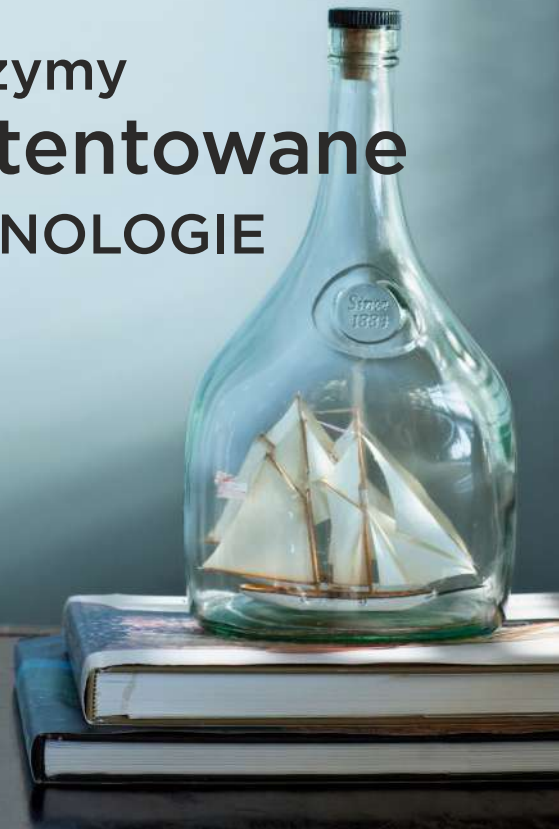


POMALUJ JE FARBĄ
SCUFF-X[®]

Zmieniamy
zasady



Tworzymy
opatentowane
TECHNOLOGIE



Dajemy **nowe**
możliwości



Inspirujemy



BM[®]
DISTRIBUTION PARTNER

Wyłączny Przedstawiciel:
B.M. Polska Sp. z o.o.
ul. Połczyńska 100
01-302 Warszawa

tel.: +48 22 533 52 90
e-mail: office@bmpolska.com
benjaminmoore.pl
bmpolska.com

facebook.com/benjaminmoorepl
instagram.com/benjaminmoorepolska
pinterest.com/benjaminmoorepolska
linkedin.com/company/benjamin-moore-polska
youtube.com/@benjaminmoorepolska6968

